



From Race Director / Versenyigazgató

Document 1

To All Competitors / Versenyzők

Date 05 May 2022

Time 19:00

Title RD Event Notes v1

Description RD Event Notes v1

1. Időterv

Szombat

8:30 – Versenyzői Eligazítás Helyszíne: Oktatóterem

Minden versenyzőnek kötelező a részvétel

8:00 – I. Felügyelő Testületi ülés

9:00 – I. edzés (4 kör)

10:30 - II. edzés (4 kör)

11:00 – I. Kvalifikációs futam rajtrácsának kifüggesztése

13:00 – I. Kvalifikációs futam (4 kör)

15:00 – II. Kvalifikációs futam (4 kör)

Vasárnap

9:00 – Warm Up (3 kör)

10:30 – III. futam futamok sorrendje: SuperTouringCars-1600, SuperTouringCars -2000, SuperTouringCars +2000, Super1600, SuperCar, Junior Kupa, Astra Kupa, Hankook Racer Cup, MX5 Kupa, Swift Hybrid RX Cup, Magyar Kupa-1400, Magyar Kupa-1600 (4 kör)

12:30 – IV. Kvalifikációs futam CEZ kategóriák részére (4 kör)

14:00 – Elődöntő futamok (6 kör)

15:00 – Döntő futamok (6 kör)

17:00 – Díjátadó ünnepség

2. Lebonyolítás

Edzés: Két edzés kerül megrendezésre.

Minden versenyzőnek edzésenként egyszer van lehetősége használni a pályát. Minden kategória külön sorban gyülekezik az előkészítőben. távja: 4 kör

Warm Up: távja: 3 kör

Kvalifikációs futamok: 3 kvalifikációs futam a magyar kategóriák és 4 kvalifikációs futam a CeZ kategóriák részére, távja: 4 kör

Elődöntők: távja: 6 kör

Döntők: távja: 6 kör

Kategóriák sorrendje az kvalifikációs és az elődöntő/döntő futamokban:

Junior Kupa, Astra Kupa, Hankook Racer Cup, MX5 Kupa, Swift Hybrid RX Cup, Magyar Kupa-1400, Magyar Kupa-1600, SuperTouringCars-1600, SuperTouringCars -2000, SuperTouringCars +2000, Super1600, SuperCar

A kategóriák egyben kell, hogy gyülekezzenek a rajtelőkészítőben.

3. Változások

A pálya nyomvonalában változás történt, lásd az alábbi pályarajzon!



Hosszúság: 830 m

Joker kör: 850 m

Rajt kör: 770 m

Rajtegyenes: 130 m

Rajtszélesség: 18 m

Pályaszélesség: 10 m

Aszfalt/Beton: 80%/20%

4. Kiterelés

A leintés után az alábbi pályarajzon látható helyen kell elhagyni a pályát!



Hosszúság: 830 m

Joker kör: 850 m

Rajt kör: 770 m

Rajtegyenes: 130 m

Rajtszélesség: 18 m

Pályaszélesség: 10 m

Aszfalt/Beton: 80%/20%

5. Rajt procedúra

Ha a pálya szabad és a rajtrácson készen áll a rajtra a rajtbíró vizuálisan ellenőrzi, hogy minden versenyző készen áll a rajtra, és mutatja az „OK” jelzést.

Kérjük az „OK”  visszajelzést!



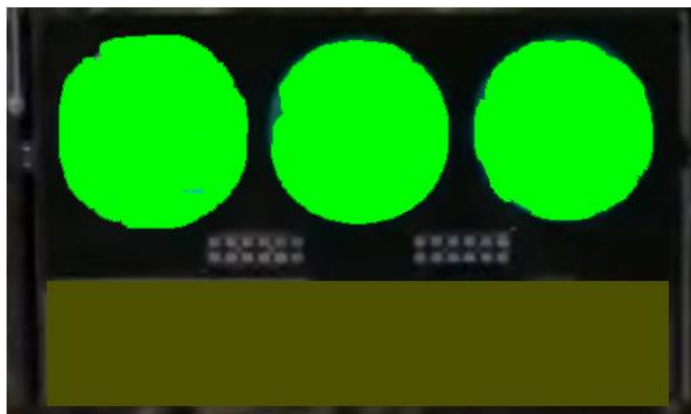
Aztán a „READY to RACE” jelzés kapcsolódik be fixen 4 másodpercre és utána lekapcsol.



Majd fix 1,5 másodpercig a rendszer várakozik.



Majd 0-2 sec (random) a zöld lámpa gyullag fel.



Korai Rajt:

Hibás rajt esetén villogó piros lámpa jelzi, hogy korai rajt történt.



6. Általános megjegyzések

Technikai problémák

A versenypályán felmerülő technikai probléma esetén mielőbb biztonságos helyre kell félrehúzódni. Haladéktalanul el kell hagyni a versenypályát, ha a fennáll annak a veszélye, hogy olaj folyhat a pályára, mivel ez befolyásolhatja az adott futamot. Amennyiben nem tudja folytatni a versenyt, és sportbírók nem utasítják másra, azonnal biztonságos helyre kell félrehúzódnia.

Biztonság – Baleset

Súlyos baleset esetén maradjon a versenyautójában, ne kísérelje meg az elhagyni.

Várja meg az orvost, és a rescue csapatot.

Zászlójelzések

Zászlójelzések az FIA H függelék és az Off-Road szabályok szerint.

7. Szabályok – Versenyzők magatartása

FIA Nemzetközi Sportkódex L függelékének V. bekezdése tartalmazza a versenyzők versenypályán való viselkedésének szabályait.

8. Verseny Specifikus információk

Kiterelés

A pályát a leintés után az 5. pályabíró posztjánál kell elhagyni előtt lehet elhagyni. Lásd a melléklet pályarajzon!

Gumik tisztítása

A gumik tisztítása csak az erre kijelölt helyen megengedett! A rajtelőkészítő és rajthely közötti szakaszon

Hivatalos Hirdető Tábla

www.chronomoto.hu

Óvási díj

Az óvási díj:100.000,- Ft.

9. Egyéb

Sebességkorlátozás és közlekedés a depóban

Depóban a megengedett sebesség **5 km/h**.

Motorkerékpár, robogó, quad, bármilyen motorizált/elektromos jármű használata a depó területén tilos.

Környezetvédelem és tűzvédelem

Felhívjuk a versenyzők figyelmét, hogy a depóterületen a környezetvédelem miatt min. 4x5m ponyván kell szerelni, minden versenyzőnek min. 5 kg-os tűzoltó készüléket kell rendelkeznie a depóban.



Gergely Éri

Versenygazgató (Licence No. 2778)